

Mieux vivre avec l'endométriose

Avec l'Éducation Thérapeutique du Patient (ETP)

Atelier 1

Mieux comprendre l'endométriose

Atelier 2

Soulager les symptômes

Atelier 3

Fatigue chronique et qualité de vie

Atelier 4

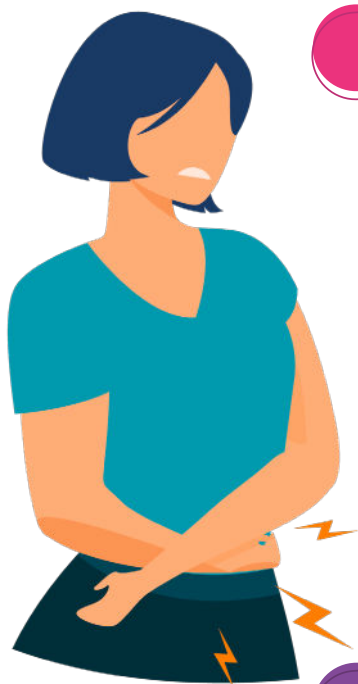
Parcours de soin, réseau d'aide
et de soutiens

Atelier 5

Endométriose et sexualité

Atelier 6

Vie de couple et désir d'enfant



Vivre (au) mieux le quotidien avec l'endométriose

- Un programme d'accompagnement personnalisé et adapté.
- Réalisé par **une équipe de professionnels de santé** (Sages-femmes, diététiciens, infirmiers diplômés d'État, masseurs-kinésithérapeutes, médecins, etc.) exerçant à proximité de chez vous.
- Pour vous permettre de mieux **comprendre** votre maladie et votre traitement, **exprimer** et **partager** vos ressentis, vos craintes, vos questions, **apprendre** à mieux gérer les répercussions, et améliorer le quotidien avec la maladie.



Si vous souhaitez intégrer ce programme !

3 étapes

Parlez en à votre médecin traitant !

1

Entretien de bilan éducatif :

À l'aide d'un professionnel de santé, je définis mes objectifs en fonction de mes besoins afin de construire un programme personnalisé



2

Séance(s) éducative(s) :

Je participe aux différentes séances individuelles et/ou collectives adaptées à mes objectifs



3

Bilan :

Je réalise un bilan concernant mon programme et discute du suivi qui pourrait être engagé à l'issue du programme



Contacts utiles



Nom de l'équipe : _____



Adresse : _____



Téléphone : _____



Mail : _____

Les 5 ateliers

Heure : _____

Lieu : _____

Dates :

Atelier 1

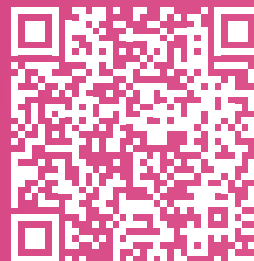
Atelier 2

Atelier 3

Atelier 4

Atelier 5

Pour tout savoir
sur l'ETP



[www.hauts-de-france.ars.sante.fr/
education-therapeutique-du-pa-
tient-1](http://www.hauts-de-france.ars.sante.fr/education-therapeutique-du-patient-1)

Réalisé par :



Financé par :



En partenariat avec :

