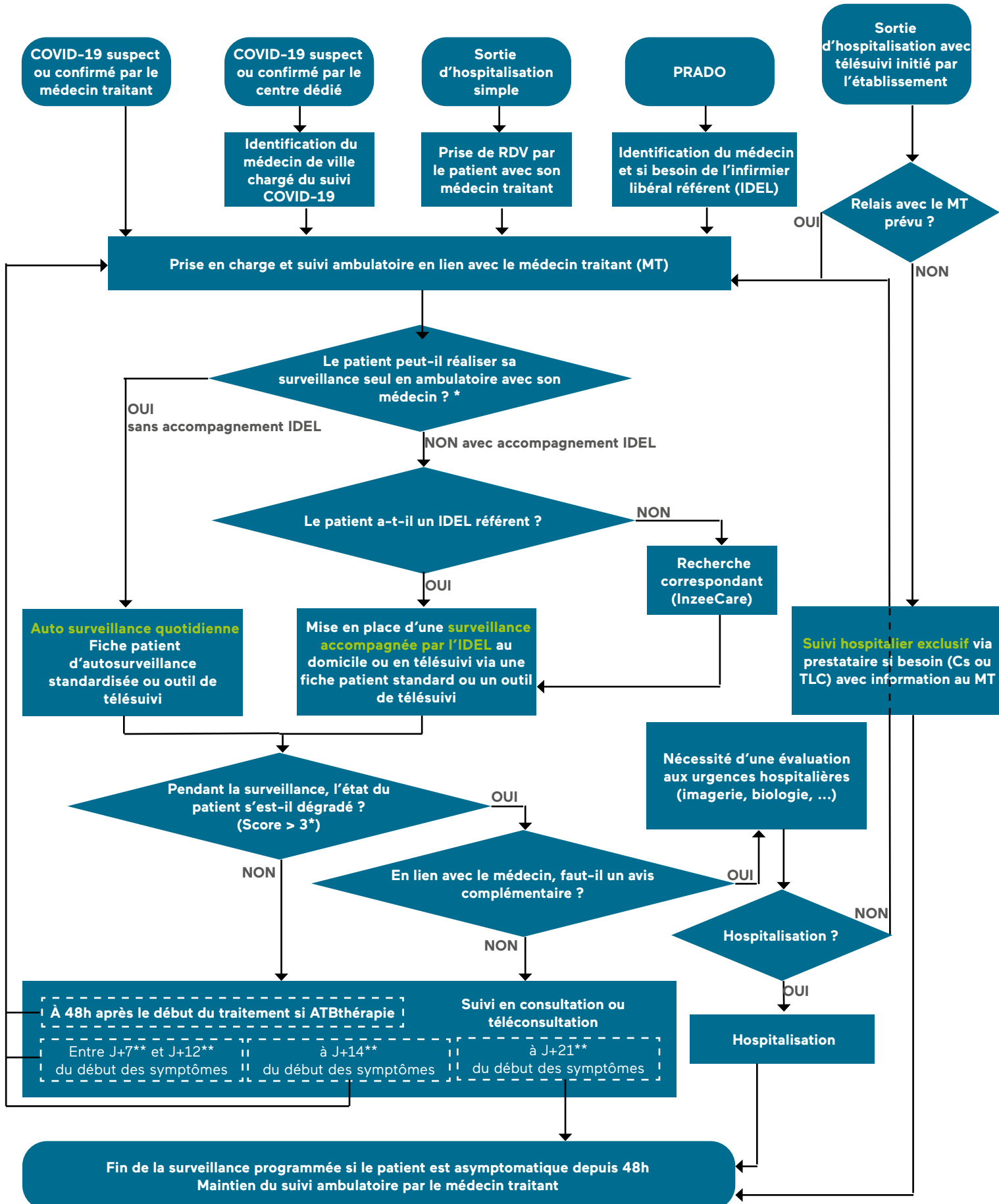


# Suivi d'un patient Covid-19 suspect ou confirmé en ambulatoire

(Réalisé le 16 avril 2020)



\*Cf. Algorithme de prise en charge thérapeutique du patient en cas de pneumopathie aiguë de l'adulte en contexte covid-19 : <https://www.urpsml-hdf.fr/wp-content/uploads/2020/04/Logigramme-Prise-en-charge-pneumopathie-aigue.pdf>

\*\*On considère J1 comme le début des symptômes (fièvre ou dyspnée ou anosmie) en l'état actuel des connaissances (ici le 14/04/2020)